

南九州市が  
子育てを  
応援します!

# 2017年4月、 地域で子育てを支える 新サービスが始まりました!!

ファミリー・サポート・センター とは

地域の中で「子育てのお手伝いをして欲しい方」と「子育てのお手伝いができる方」  
が会員となって、子育てを助け合う **有償ボランティア組織** です。

入会金・年会費  
**無料**

## ▶ お問い合わせ

南九州市ファミリー・**つみき**  
サポート・センター

TEL.0993-38-0800

月～土曜日 9:00-16:30 南九州市穎娃町別府 6652-2  
(祝日・年末年始除く) (南九州市地域子育て支援センターつみき内)

南九州市福祉課 TEL.0993-56-1111



ただいま  
会員  
大募集中!

・おわがいさん  
・まかせてさん

詳しくは裏面へ

# ただいま会員大募集中！

入会金・年会費  
**無料**

## ▶ 会員は2種類

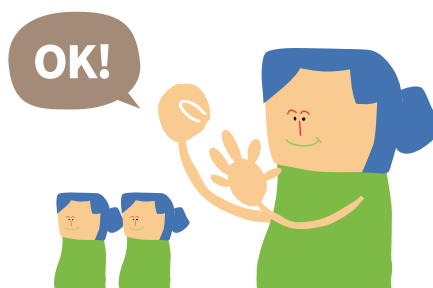
※両方会員（どちらの条件も満たす方）になることもできます。



### おねがいさん（依頼会員）

#### 会員の条件

- ・南九州市に在住または勤務する方で子育てのお手伝いをしてほしい方
- ・生後3ヶ月から高校生の子どもがいる方

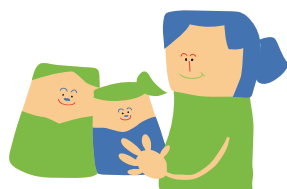


### まかせてさん（提供会員）

#### 会員の条件

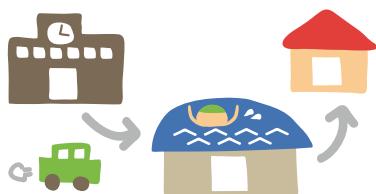
- ・南九州市に在住で20歳以上の方で子育てのお手伝いができる方
- ・当センター主催の講習会を受講した方

## ▶ ご利用例（おねがいさん）



### お預かり

教育・保育施設等の終了後  
教育・保育施設等の休日



### 送迎

学校行事・冠婚葬祭や習い事、部活動、  
スポーツクラブなどの場所や自宅などへ

センターが認める範囲内で、様々な援助を行なっています。まずはセンターへお気軽にお問い合わせください。なお、子どもの受け渡しについては、「大人から大人へ」が決まりです。

### その他

子育ての援助が必要な時



## ▶ 利用料金について（おねがいさん）

子ども一人につき

曜日と時間	1時間あたり
月～土曜日（7:00-19:00） <small>（祝日・年末年始を除く）</small>	500円
日・祝日（7:00-19:00）	600円

## ▶ 補償保険制度等もあります。

補償保険はセンターで一括加入しておりますので個々の会員の加入負担はありません。

詳しくは

南九州市ファミリー・サポート・センターつみき  
までお気軽にお問い合わせください！！

